

CALENDRIER DE FORMATION INTER-ENTREPRISES

Tarifs

par personne et par jour

- Journée entière : 832€ HT (déjeuner inclus)
- Demi-journée : 416€ HT
- QGIS : tarification spécifique et pas de demi-journée.

Prérequis

Être utilisateur de l'outil concerné par la formation (hors formation QGIS)

Inscription

sur notre [site web](#) ou par mail gestion-hydro@geomod.fr

* : en présentiel

** : en distanciel

MITHRASIG



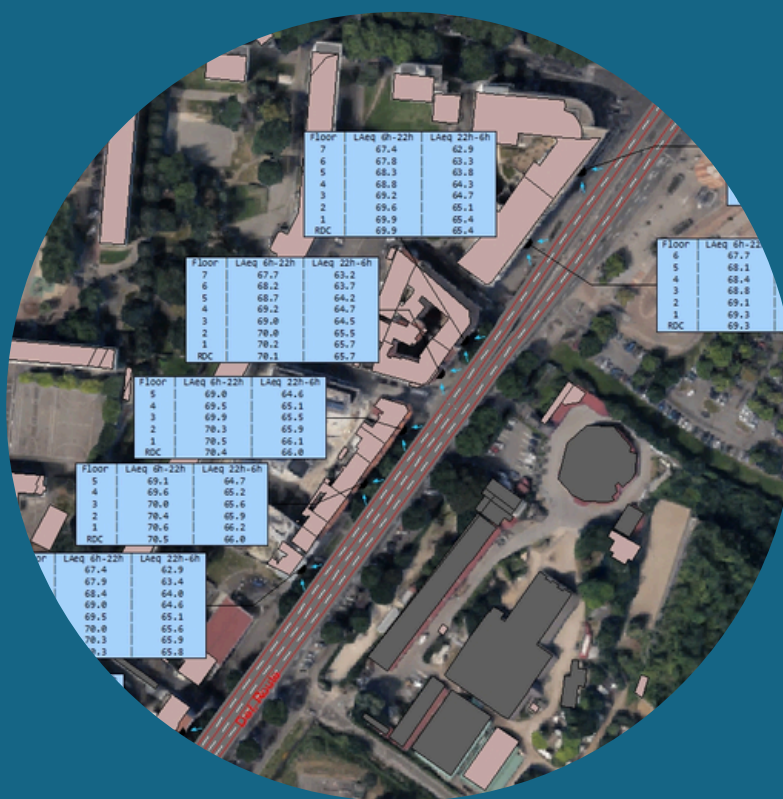
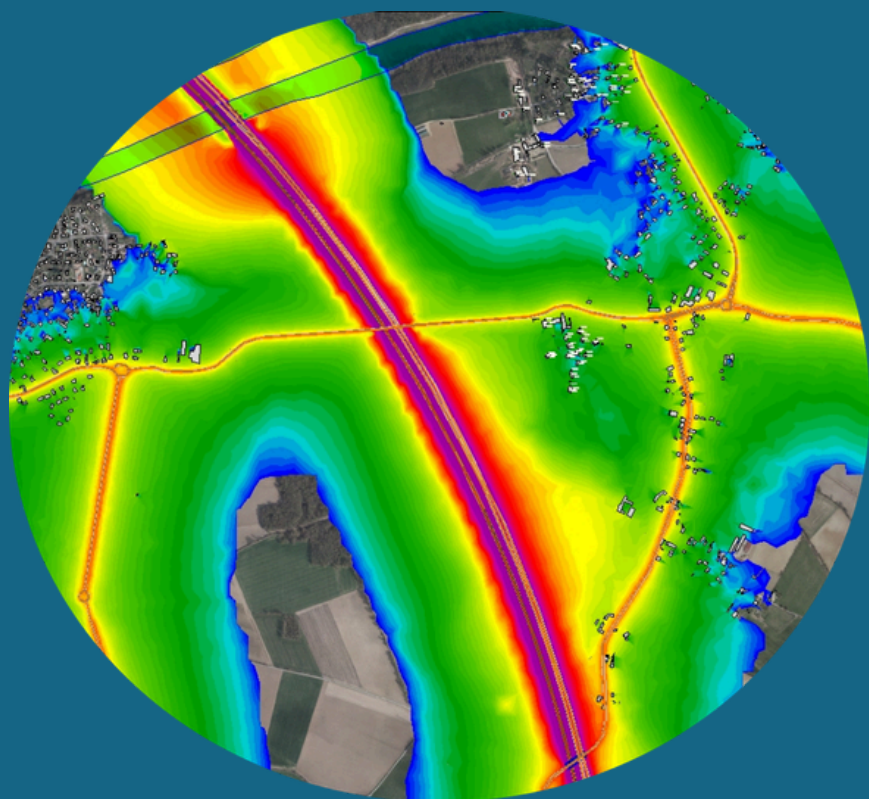
19 et 20 mai* 2026
(2 jours)

Logiciel **MithraSIG**
Débutant MSIG



30 juin et 1er juillet* 2026
(2 jours)

Logiciel **MithraSIG**
Formation avancée



QGIS



Programme en cours

Prise en main de **QGIS**
Tarif : 1900€ HT | 1650€ HT pour nos clients



Programme en cours

Prise en main de **QGIS**
Tarif : 1900€ HT | 1650€ HT pour nos clients

FORMATIONS INTER-ENTREPRISES WATER

PARIS

Centre de formation certifié QUALIOP1

Tarif par personne et par jour

Journée entière : 832€ HT (déjeuner inclus)

Prérequis

Maîtrise du logiciel et de ses fonctions de base.

Les compétences requises sont standards aux personnes travaillant en bureau d'études car le logiciel s'inscrit comme un outil permettant de réaliser des modélisations en conformité avec la profession d'hydraulicien. L'utilisation des logiciels bureautiques et surtout de DAO/CAO et SIG est recommandée.

Inscription

gestion-hydro@geomod.fr

ICM Infoworks



ICM INFORWORKS STANDARD Urbain 1D
4 & 5 juin 2026 (2 jours)



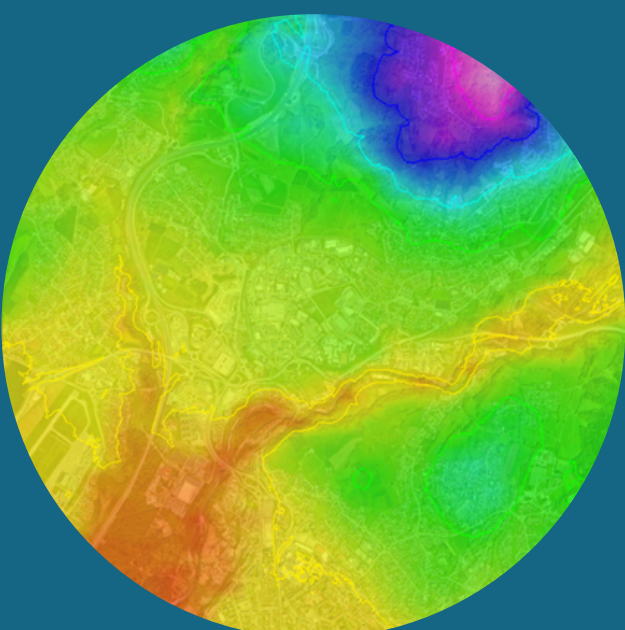
Cette formation permettra aux participants d'apprendre à modéliser un réseau EU/EP avec le logiciel. Elle permettra notamment de :

- Créer un modèle depuis des relevés de terrain ou des imports
- Lancer des simulations hydrauliques
- Visualiser et analyser des résultats de simulation

InfoDrainage



INFODRAINAGE STANDARD
16 & 17 juin 2026 (2 jours)



La formation Standard sur InfoDrainage pour la gestion intégrée des eaux pluviales (GIEP) offre aux participants une maîtrise approfondie des fonctionnalités essentielles du logiciel.

Elle permet de développer une autonomie dans l'utilisation d'InfoDrainage en abordant des sujets complexes et en consolidant les compétences nécessaires pour analyser et modéliser des projets à la parcelle avec efficacité et précision.

A l'issue de la formation les participants sont capables de :

- Appréhender les fonctions du logiciel · Dimensionnement statique et dynamique
- Comprendre l'architecture des données · Lancement et analyse des simulations
- Connaître les objets pour la modélisation des réseaux des eaux usées et eaux pluviales · Lecture et export des résultats
- Découvrir l'hydrologie dans le logiciel
- Lancer une simulation
- Analyser des résultats de simulation