



CALENDRIER DE FORMATION INTER-ENTREPRISES

Tarifs

par personne et par jour

- Journée entière : 832€ HT (déjeuner inclus)
- Demi-journée : 416€ HT
- QGIS : tarification spécifique et pas de demi-journée.

Prérequis

Être utilisateur de l'outil concerné par la formation (hors formation QGIS)

Inscription

sur notre **site web** ou par mail **info@geomod.fr**

* : en présentiel

** : en distanciel

MITHRASIG



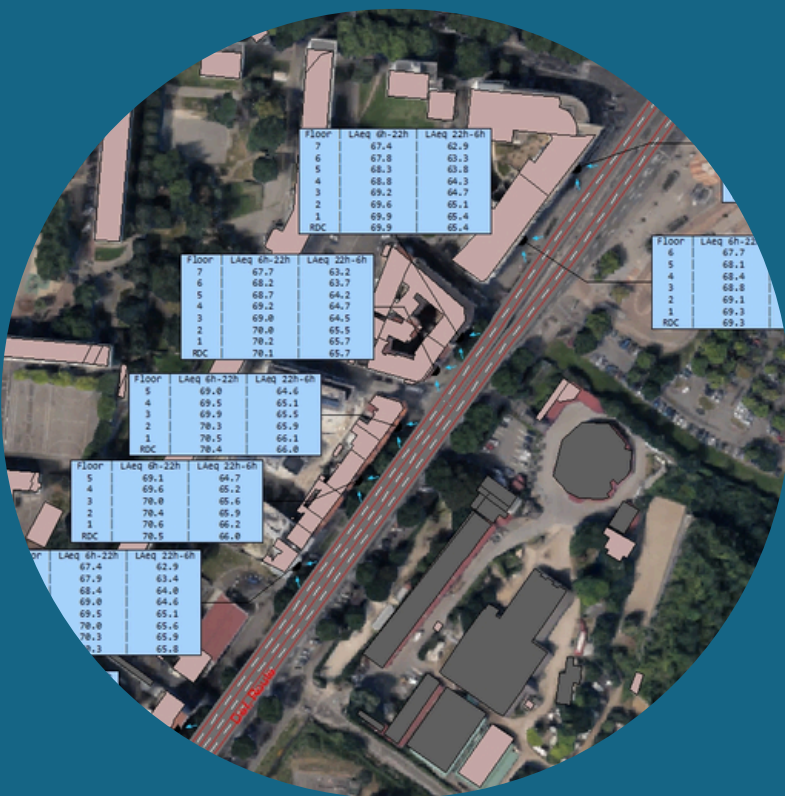
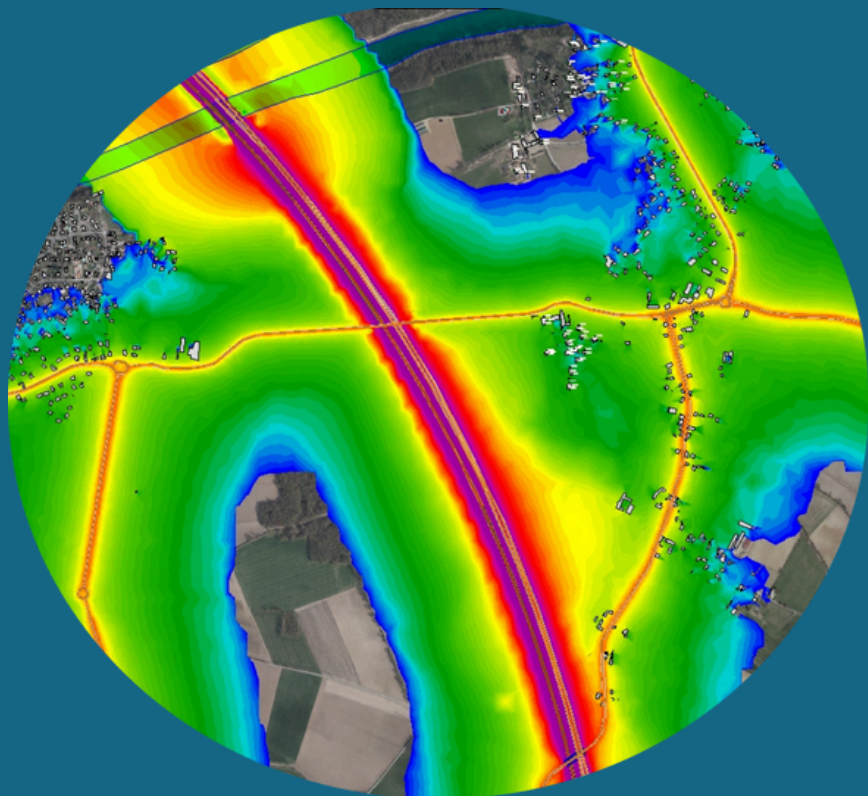
27 et 28 janvier* 2026
(2 jours)

Logiciel **MithraSIG**
Débutant MSIG



5 et 6 mai* 2026
(2 jours)

Logiciel **MithraSIG**
Formation avancée



QGIS



Programme en cours

Prise en main de **QGIS**
Tarif : 1900€ HT | 1650€ HT pour nos clients



Programme en cours

Prise en main de **QGIS**
Tarif : 1900€ HT | 1650€ HT pour nos clients